



# ด่วนที่สุด

# บันทึกข้อความ

พ.ส.ว. ๖๐.๖๔๑๓/๒๙

ส่วนราชการ ส่วนติดตามและประเมินผล กองแผนงาน โทร ๒๒๘๖

ที่ ๕๓๒๐ ๒๕๕๙ /๒๕๕๙ วันที่ ๒๐ มิถุนายน ๒๕๕๙

เรื่อง ผลการเบิกจ่ายงบประมาณรายจ่ายประจำปี ๒๕๕๙ (งบ พ.ร.บ.) ณ วันที่ ๑๗ มิถุนายน ๒๕๕๙

๙๖.๕๗๐๑

เรียน ผอ.ผง.

ส่วนติดตามและประเมินผล ได้จัดทำผลการเบิกจ่ายงบประมาณรายจ่ายประจำปี ๒๕๕๙ (งบ พ.ร.บ.) ณ วันที่ ๑๗ มิถุนายน ๒๕๕๙ จำแนกตามสำนัก/กอง เรียบร้อยแล้ว ตามเอกสารที่แนบ

จึงเรียนมาเพื่อโปรดพิจารณา เสนอ อชช. ทราบ.

(นางสาวนันทนา เพ็งคำ)  
ผตป.ผง.

เรียน อชช. สำเนาเรียน รชบ. รชส. รชว. รชร. และ ผู้อำนวยการสำนัก/กอง

เพื่อโปรดทราบ

- ทราบ

- เรียบร้อย ผอ. ส่วผ.

๒๕ มิถุนายน

(นายไวฑิต โอชวิช)

ผวง.ผง. รักษาราชการแทน ผอ.ผง.

(นายเลิศชัย ศรีอรรถ)

ผส.บอ.

๒๔ มิ.ย. ๒๕๕๙

๒๐ มิ.ย. ๒๕๕๙

ตารางผลการเบิกจ่ายงบรายจ่ายประจำปีงบประมาณ พ.ศ. 2559 (งบ พ.ร.บ.)

ข้อมูล ณ วันที่ 17 มิถุนายน 2559

โครงการ / หน่วยงาน	เป้าหมายสำนัก เดือน มิถุนายน 59	ข้อมูลจากระบบติดตาม online กองแผนงาน					ผลต่างจาก เป้าหมาย (พ.ร.บ.)	ผลต่างจาก เป้าหมาย (จัดสรร)
		งบประมาณ พ.ร.บ. (บาท)	งบประมาณโอนจัดสรร (บาท)	ผลการเบิกจ่าย (บาท)	ร้อยละเบิกจ่าย/ พ.ร.บ.	ร้อยละเบิกจ่าย/ จัดสรร		
รวม	83.30	37,903,272,185	34,199,561,527	22,862,782,019	60.32	66.85	22.98	16.45
สขป.1	90.94	1,120,997,900	1,100,081,778	836,292,714	74.60	76.02	16.34	14.92
สขป.2	89.36	963,185,700	915,389,878	750,498,030	77.92	81.99	11.44	7.37
สขป.3	91.56	889,536,300	788,142,721	574,056,442	64.53	72.84	27.03	18.73
สขป.4	91.62	1,262,707,700	1,262,162,523	786,957,184	62.32	62.35	29.30	29.27
สขป.5	85.86	1,089,750,500	1,087,606,439	767,435,430	70.42	70.56	15.43	15.29
สขป.6	79.82	1,456,126,500	1,393,357,165	794,934,796	54.59	57.05	25.23	22.77
สขป.7	63.20	1,248,717,800	1,193,661,262	892,589,528	71.48	74.78	-8.28	-11.58
สขป.8	82.11	1,687,755,400	1,597,115,476	1,203,207,646	71.29	75.34	10.82	6.77
สขป.9	72.21	1,605,673,600	1,476,569,967	845,104,725	52.63	57.23	19.58	14.98
สขป.10	94.04	1,052,388,200	1,036,280,934	841,230,452	79.94	81.18	14.11	12.87
สขป.11	62.19	1,303,328,500	1,247,401,680	806,884,214	61.91	64.69	0.28	-2.50
สขป.12	83.72	1,892,050,600	1,880,013,957	1,418,633,364	74.98	75.46	8.74	8.26
สขป.13	87.06	1,017,675,500	960,238,309	717,607,611	70.51	74.73	16.55	12.33
สขป.14	90.28	967,981,500	936,489,330	721,109,661	74.50	77.00	15.78	13.28
สขป.15	95.19	891,957,500	752,409,405	564,939,443	63.34	75.08	31.85	20.11
สขป.16	86.36	1,331,485,265	1,348,979,169	988,691,682	74.25	73.29	12.10	13.06
สขป.17	94.80	965,053,220	1,011,660,483	790,667,496	81.93	78.16	12.87	16.64
สพญ.	64.39	7,111,287,000	5,522,199,087	3,034,479,661	42.67	54.95	21.72	9.44
กพท.	85.40	8,013,096,000	7,304,754,988	4,614,113,422	57.58	63.17	27.82	22.23
สบอ.	76.26	169,859,900	167,311,972	84,618,544	49.82	50.58	26.44	25.69
สบก.	75.00	376,814,400	161,461,480	35,417,360	9.40	21.94	65.60	53.06
สอส.	62.00	20,844,900	39,262,630	12,964,484	62.19	33.02	-0.19	28.98
สคก.	100.00	150,572,300	173,224,131	150,052,027	99.65	86.62	0.35	13.38
สสธ.	80.00	296,031,000	276,163,952	191,842,519	64.80	69.47	15.20	10.53
สจต.	99.31	59,300,000	58,665,468	50,748,871	85.58	86.51	13.73	12.81
สมต.	66.33	955,213,000	497,325,543	384,279,099	40.23	77.27	26.10	-10.94
สวพ.	100.00	3,882,000	11,631,800	3,425,614	88.24	29.45	11.76	70.55

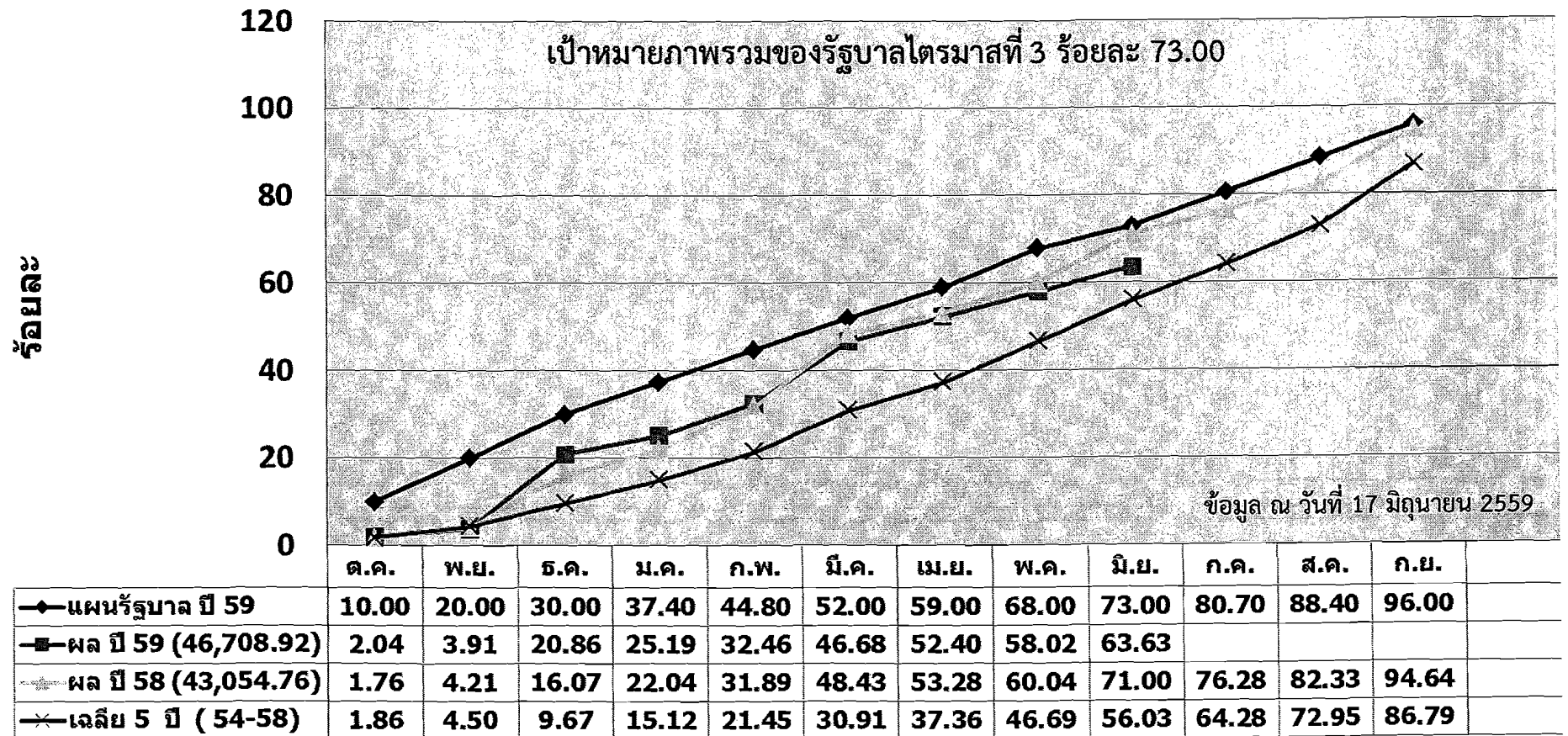
1.1 ผลการเบิกจ่ายงบประมาณกรมชลประทาน ปี 2559 GFMIS  
(ข้อมูล ณ วันที่ 17 มิถุนายน 2559) เวลา 16.30 น.

หน่วย : ล้านบาท

งบประมาณ รายจ่าย ประจำปี 2559 (พ.ร.บ.)	งบประมาณ (พ.ร.บ.)	งบประมาณ หลังโอน เปลี่ยนแปลง	ผลการเบิกจ่ายสะสม		เป้าหมาย รัฐบาล ไตรมาสที่ 3 (ร้อยละ)	*ผลต่าง (ร้อยละ)
			จำนวนเงิน	ร้อยละ/พ.ร.บ. หลังปรับลด		
รวม	46,708.9248	46,110.2318	29,340.3013	63.63	73.00	- 9.37
รายจ่ายประจำ	8,127.2983	8,415.8097	5,762.9707	68.48	76.00	- 7.52
รายจ่ายลงทุน	38,581.6265	37,694.4221	23,577.3306	62.55	61.00	+ 1.55

หมายเหตุ : ปรับลดงบประมาณตามพระราชบัญญัติโอนงบประมาณรายจ่ายประจำปีงบประมาณ พ.ศ.2559 รายจ่ายลงทุน จำนวน 598.6930 ล้านบาท

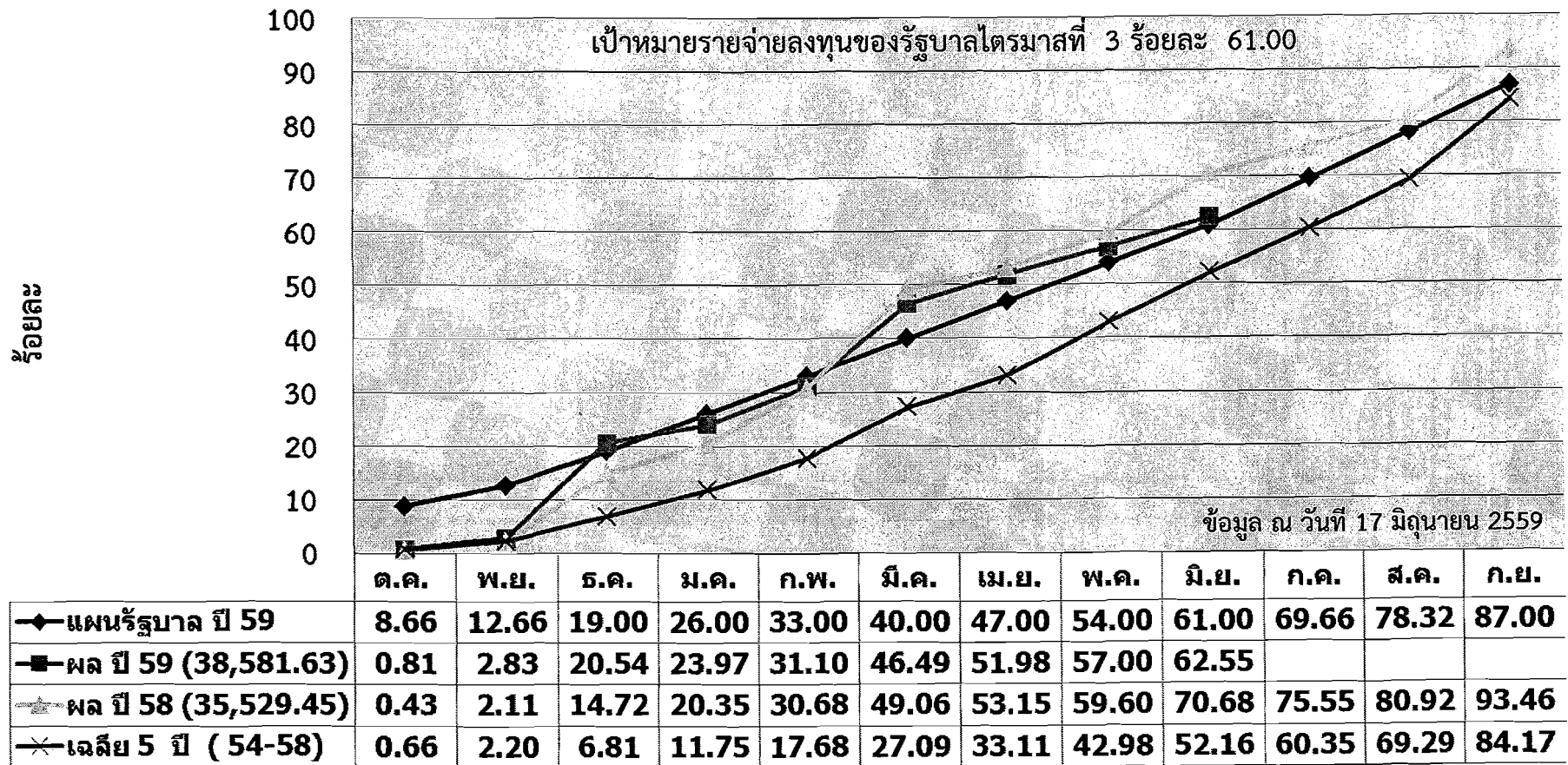
## 1.2 สถิติการเบิกจ่ายงบประมาณภาพรวมของกรมชลประทานปีงบประมาณ พ.ศ. 2554-2559



หมายเหตุ : เป้าหมายการเบิกจ่ายภาพรวมของรัฐบาล ไตรมาสที่ 1 = 30 % ไตรมาสที่ 2 = 52 % ไตรมาสที่ 3 = 73 % ไตรมาสที่ 4 = 96



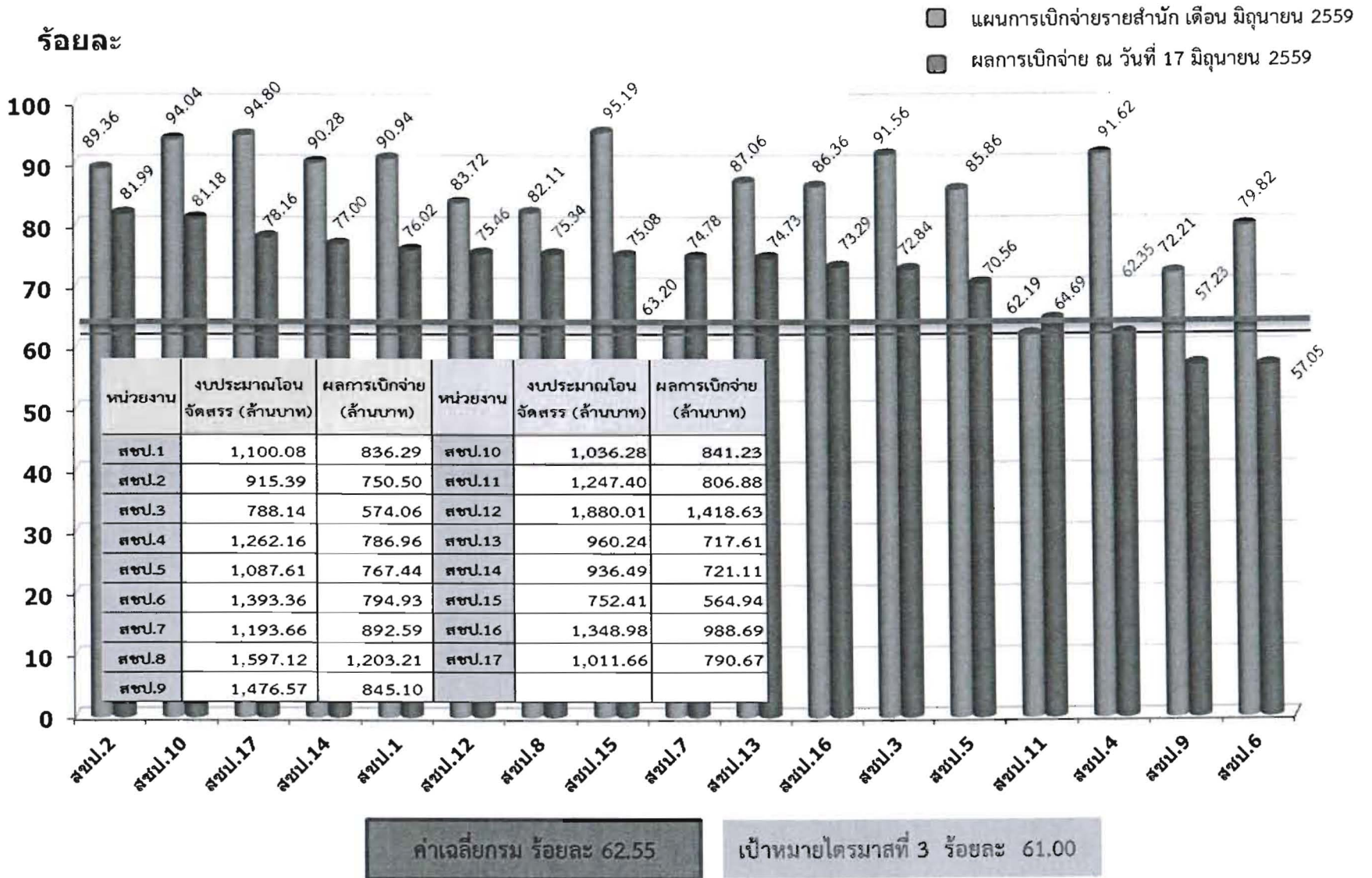
### 1.3 สถิติการเบิกจ่ายงบรายจ่ายลงทุนของกรมชลประทานปีงบประมาณ พ.ศ. 2554-2559



หมายเหตุ : เป้าหมายการเบิกจ่ายงบรายจ่ายลงทุนของรัฐบาล ไตรมาสที่ 1 = 19 % ไตรมาสที่ 2 = 40 % ไตรมาสที่ 3 = 61 % ไตรมาสที่ 4 = 87 %

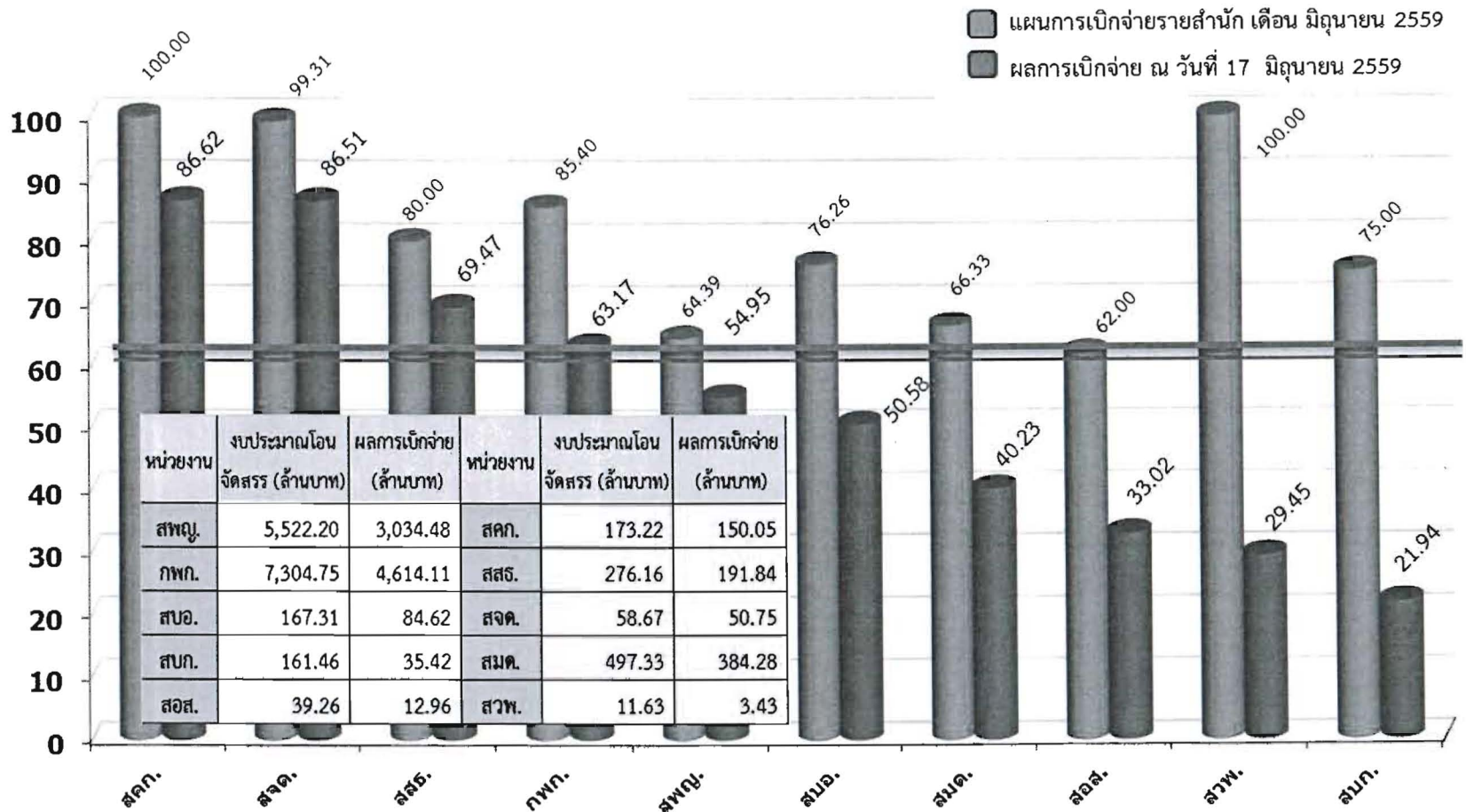
# 1.4 ผลการเบิกจ่ายงบประมาณจ่ายลงทุน (พ.ร.บ. 59) ของ สชป. 1-17

(ข้อมูลจากระบบ ติดตาม online ณ วันที่ 17 มิถุนายน 2559 เวลา 16.30 น.)



# 1.5 ผลการเบิกจ่ายงบรายจ่ายลงทุน (พ.ร.บ. 59) ของ ส่วนกลาง

(ข้อมูลจากระบบ ติดตาม online ณ วันที่ 17 มิถุนายน 2559 เวลา 16.30 น.)



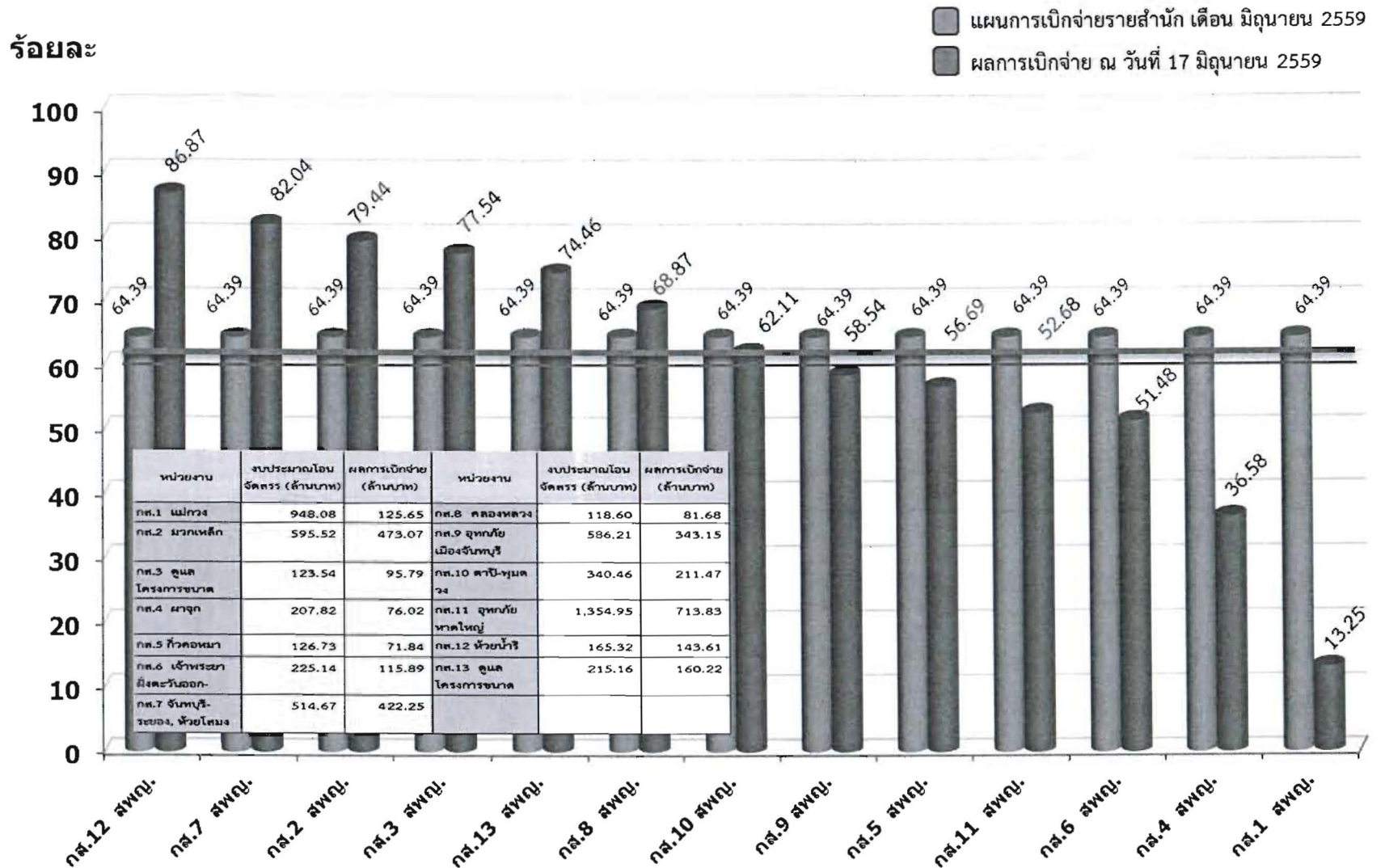
ค่าเฉลี่ยกรม ร้อยละ 62.55

เป้าหมายรัฐบาล ไตรมาส 3 ร้อยละ 61.00



# 1.6 ผลการเบิกจ่ายงบรายจ่ายลงทุน (พ.ร.บ. 59) สำนักพัฒนาแหล่งน้ำขนาดใหญ่

(ข้อมูลจากระบบติดตาม online ณ วันที่ 17 มิถุนายน 2559 เวลา 16.30 น.)



ค่าเฉลี่ยกรม ร้อยละ 62.55

เป้าหมายไตรมาสที่ 3 ร้อยละ 61.00



1.7 ผลการเบิกจ่ายงบรายจ่ายลงทุน ของกรมคู่เทียบ ปีงบประมาณ พ.ศ. 2559  
(กรมที่เป็นคู่เทียบ ซึ่งมีงบรายจ่ายลงทุนเกิน 10,000 ล้านบาท)

ที่	หน่วยงาน ตามลำดับ เบิกจ่าย	ปีงบประมาณ พ.ศ.2559										
		งบประมาณ (ล้านบาท)	ร้อยละเบิกจ่าย									
			ต.ค.58	พ.ย.58	ธ.ค.58	ม.ค.59	ก.พ.59	มี.ค.59	เม.ย.59	พ.ค.59	10 มิ.ย.59	
1	กรมทางหลวง ชนบท	44,431.96	1.22 (0.86)	2.49 (4.15)	8.19 (6.17)	13.48 (11.35)	25.69 (24.72)	41.74 (52.16)	50.91 (62.21)	59.59 (71.88)	62.05	
2	กรม ชลประทาน	38,302.09	0.70 (0.40)	4.73 (2.11)	20.67 (14.74)	23.97 (20.50)	31.14 (30.75)	46.55 (49.13)	50.08 (54.41)	56.11 (60.54)	60.30	
3	กรมทางหลวง	71,751.90	1.19 (1.86)	2.69 (4.15)	6.82 (9.60)	10.54 (13.81)	16.67 (21.67)	28.92 (32.42)	39.13 (42.29)	54.56 (52.35)	58.35	
4	กรมโยธาธิการ และผังเมือง	23,565.69	8.29 (4.40)	10.97 (5.79)	14.76 (10.33)	18.04 (14.68)	23.20 (17.85)	29.92 (24.93)	36.43 (32.88)	45.87 (37.43)	48.25	

- หมายเหตุ : 1. ข้อมูลจากกรมบัญชีกลาง ณ 10 มิถุนายน 2559 ร้อยละเบิกจ่ายเทียบกับงบประมาณตาม พ.ร.บ  
2. หน่วยงานที่มีงบรายจ่ายลงทุนเกิน 1,000 ล้านบาท 36 หน่วยงาน เบิกจ่ายเฉลี่ย 51.73 %  
3. ตัวเลขใน (-) เป็นร้อยละเบิกจ่ายของปีงบประมาณ 2558